

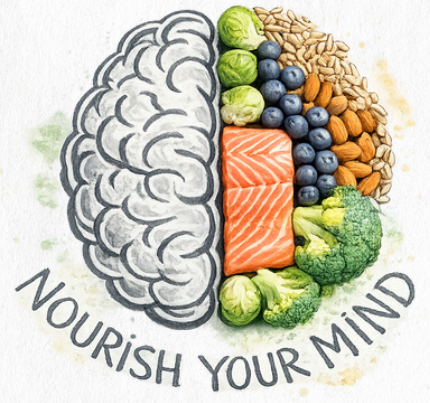
**daleth**  
SCUOLA DEL SINTOMO

[www.scuoladelsintomo.it](http://www.scuoladelsintomo.it)

SEMINARI DI **MAGGIO**



# PREFAZIONE



**É una alimentazione corretta alla base di un peso corretto?**

**Ma cos'è un'alimentazione corretta?**

**Un proporzionato apporto di carboidrati, proteine e lipidi?**

Eppure ci sono persone che mangiano molto e in maniera disregolata e mantengono un peso accettabile mentre altre mangiano poco e in maniera sempre controllata ma ingrassano o, nella migliore delle ipotesi, mantengono un sovrappeso che vorrebbero eliminare.

**Quali meccanismi sono alla base della ritenzione idrica e del sovrappeso?**

**Quali aree cerebrali governano l'assorbimento dell'acqua e dei nutrienti?**

**Il rene e il tronco sono i protagonisti di questo "problema".**

**E assieme alla neuroipofisi e al talamo scelgono quando e come "chiudere i battenti" con questo passaggio che chiamiamo Vita.**

**A cosa serve poter urinare dove si vuole? La contenzione e la minzione "programmata"?**

**Qual è il senso di provare piacere? Quando e perché si fatica a raggiungerlo?**

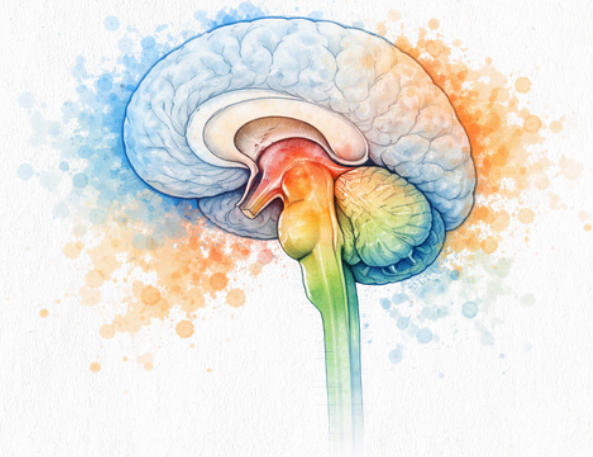
Assieme alla nostra sopravvivenza di cui l'acqua è garante in primis, il nostro sistema corpo ha creato un fine strumento per "posizionare l'urina" laddove vogliamo e nel modo in cui vogliamo. Sistema che ha una stretta correlazione anche con il "piacere" che l'essere umano prova nel "sentirsi" intimamente con l'altro. Sistema urinario e genitale servono a sopravvivere e provare piacere...garantendoci un bisogno individuale e relazionale.



# SOVRAPPESO, RITENZIONE IDRICA E RESA TOTALE

10  
week

Il Tronco Encefalico: Il Sovrano del Re  
Funzioni in fisiologia normale e fisiologia speciale del Tronco  
Organi direttamente correlati  
La sopravvivenza e i Bisogni  
Il collettore del rene: funzione e attivazione  
La Ritenzione Idrica e l'Ipertensione: profilo BioPsicoEmotivo  
L'ebete o Costernato  
Attacco, Fuga o Fingersi Morto: quando riteniamo liquidi



**Sovrappeso: questo sconosciuto**

**Componente Truncale: la ritenzione idrica**

**Componente Cerebellare: il desiderio di stare al sicuro**

**Componente Medullare: il crollo dell'autostima nel vedersi**

**Componente Associativa: la rabbia**

**Chi aumenta di peso e perché ?**

La Resa Finale

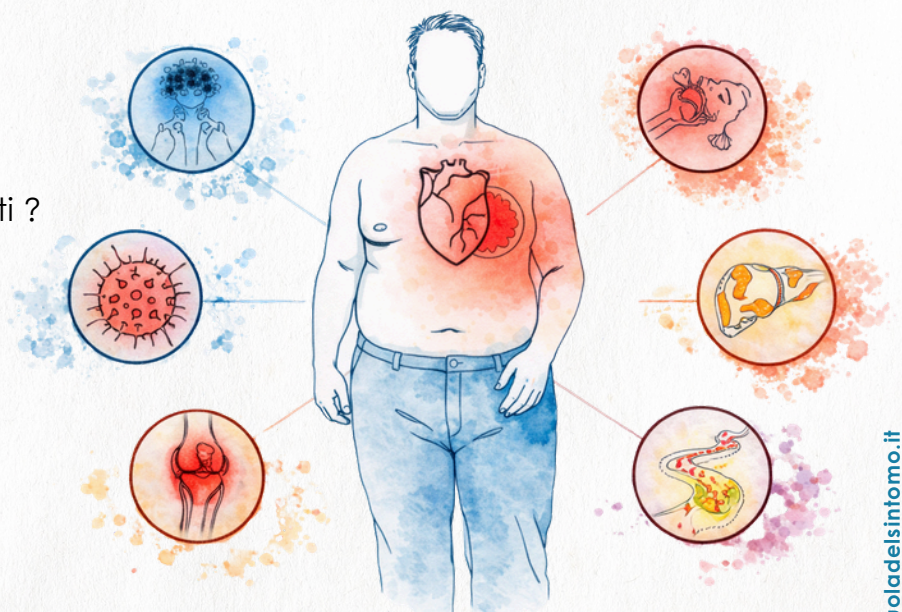
Neuropofisi e Diabete Insipido

L'ossitocina: l'ormone dell'Amore

ADH: una vita in trincea

Il Talamo e la resa totale

Cosa ci fa sentire un topo tra due gatti ?



# LE VIE URINARIE, L'APPARATO UROGENITALE ED IL PIACERE

2<sup>o</sup>  
week

Vie Urinarie Maschili e Femminili: esistono differenze?

Perché Urinare in un posto piuttosto che in un altro, in un modo o nell'altro?

Ureteri, Vescica e Uretra...a cosa servono?

Enuresi Notturna

Prostata e risvegli notturni



**Utero e Prostata: la dimora e l'invasore**

**Apparato genitale maschile e femminile**

**Differenza tra Riproduzione e Piacere: Sopravvivenza, Riproduzione e Orgasmo**

**Le Vie del Piacere**

**La Riproduzione: Bisogno Vitale dell'Individuo e della Specie**

**Il Piacere: possibilità corticale di identità nella relazione con l'altro**



## DOTT. MATTEO PENZO

Dott. Matteo Penzo è medico chirurgo, specialista in Anestesia e Rianimazione, ricercatore e docente. Nato il 26 settembre 1973 a Mestre, Venezia, si laurea in Medicina e Chirurgia e intraprende un percorso professionale all'interno di strutture ospedaliere pubbliche e private. Nel corso degli anni, accanto all'esperienza clinica, coltiva una profonda passione per lo studio dell'origine della malattia e per la comprensione del sintomo non solo come evento patologico, ma come espressione di un senso biologico preciso.



La sua ricerca si orienta verso l'indagine delle cause profonde, con l'obiettivo di cogliere il significato evolutivo e funzionale di ciò che il corpo manifesta.

Dopo un lungo periodo di esperienza in ambito ospedaliero, sceglie di lasciare le strutture sanitarie tradizionali per dedicarsi a un percorso di crescita personale, studio e insegnamento, portando avanti un lavoro di divulgazione e formazione centrato sulle connessioni tra psiche, biologia e trasformazione interiore.

**È ideatore e fondatore di Daleth SRL, realtà che dal 2017 rappresenta un punto di riferimento in Italia nel campo della formazione e della crescita personale.**

The Daleth logo is centered on a dark background with vibrant, swirling patterns of orange and blue light, resembling a brain or neural activity. The word "daleth" is written in a lowercase, blue, sans-serif font.

daleth

## Seminario di Maggio

Questo corso è strutturato in 2 moduli che si svolgeranno in 2 weekend (sabato e domenica)  
È possibile iscriversi solo ad uno o entrambi.

Location Natural Thermal Hotel Olympia  
Viale Stazione, 25, 35036 - Montegrotto Terme PD

9 - 10 MAGGIO PRIMO WEEK

30 - 31 MAGGIO SECONDO WEEK

ORARI: 9.00/ 13.00 - 14.30/ 17.30

Sono previsti due coffee break,  
uno a metà mattina e uno metà pomeriggio.

L'iscrizione è formalizzata  
dall'invio del modulo  
adeguatamente  
**COMPILATO ONLINE.**



**ISCRIVITI QUI**



@scuoladelsinomo



<https://forms.gle/TAgFC1rM51tSJcqW8ub2T5WiS8>