

daleth
SCUOLA DEL SINTOMO

www.scuoladelsintomo.it



LA LOGICA DELLA VITA

ANNO ACCADEMICO 26/27 - SEDE VERONA

LA LOGICA DELLA VITA

CORSO
VERONA

il corso

Biologia Umana è dedicato non solo al corpo ma a conoscere noi stessi, come funzioniamo, a comprendere che nulla accade a caso e che tutto ha un senso, TUTTO.

Nel mondo odierno sempre più emerge il desiderio dell'olismo.

Una frattura ancestrale separa il corpo e tutto ciò che si può misurare da ciò che invece è ineluttabilmente presente ma non ha possibilità alcuna di essere misurato. Sempre più chi si occupa del corpo dimentica di considerare, studiare e curare l'essenza che lo pervade, e chi invece si dice cultore di tale essenza non sa la differenza tra una tonsilla ed un rene.

Olismo, olistico e chi si definisce tale ha il dovere di conoscere l'una e l'altra parte dell'essere umano, ma soprattutto i meccanismi che legano le due parti. Diversamente avremo "scienziati" schizofrenici che la domenica pregano un Dio astratto che nulla ha a che fare con il microscopio che guardano durante l'intera settimana e "uomini spirituali" che alla comparsa di un brufolo impazziscono come fosse una malattia mortale. Olismo è spiritualità, ne è l'essenza.

La domanda da porsi è:

Il corpo è connesso al cervello ?

Sì o no ?

Se sì, in che modo ?



Questo percorso ha l'obiettivo di analizzare quali meccanismi leghino la nostra parte istintiva ed emotiva (intesa come delicato intreccio di segnali elettrici da studi che iniziano da Freud e anche prima sino alle scoperte del neurochirurgo Karl Pribram, e come miscela di neuropeptidi secondo le teorie della neuroscienziata e farmacologa statunitense Candace Pert) e la nostra biologia corporea.

Un viaggio interiore con l'ausilio di fisica, chimica e biologia, per scomporre l'essere umano a regole comuni anche al mondo animale e a quello vegetale.

Attraverso un linguaggio accessibile a tutti, sarà favorita una introspezione che a partire dal sintomo, aiuterà la persona a cercare quale meccanismo emozionale possa essere coinvolto. Vengono analizzate le principali funzioni e strutture del corpo umano, anche e soprattutto in relazione al mondo animale, a cui siamo legati e da cui proveniamo.

L'ausilio di ogni forma di conoscenza ad oggi a disposizione, dalla Medicina Cinese fino ai meridiani di Bong- Han e al Prime Vascular System, ci permetterà di descrivere le mappe e i meccanismi di funzionamento in grado di restituire al corpo umano la bellezza e la magnificenza che gli sono proprie.

Non mancheranno approfondimenti di biochimica, fisica, nutrizione umana e farmacologia, mantenendo l'intento di dare strumenti di consapevolezza e conoscenza, e non di terapia.

Il tutto sempre e comunque con il fine di aiutare ciascuno di noi ad aggiungere un tassello alla propria evoluzione personale. Il tutto portato in maniera semplice e fruibile da chiunque e con la possibilità di ampia discussione in sala.



I° MODULO

Cenni di Biologia: la “Logica della Vita”.

Embriologia, Anatomia e Fisiologia del Corpo Umano.

Basi ontogenetiche e filogenetiche dello sviluppo dell'essere umano: come si è generato l'essere umano nel corso della sua evoluzione e come si origina oggi nell'unione tra spermatozoo e ovulo.

Il funzionamento di organi ed apparati.

Dalla morfologia alla funzione: il senso della struttura.

Il sistema IESC: come il pensiero crea la forma.

L'energia che diventa materia.

L'umano come sistema energetico: ossidazione e riduzione, gli estremi energetici YIN e YANG del Mondo Orientale.

Dal concetto di Duale a quello dell'UNO.

L'unicità del sistema Mente-Corpo.

Olistico? Chi conosce davvero il corpo? Cosa serve per essere “olistico”?

Basta conoscere la Res Cogitans, il “non misurabile”?

Oppure è fondamentale riconoscere e riconoscersi nella Materia del Corpo in cui fare esperienza.

II° MODULO

Bio-logia e Logica della Vita.

La malattia ha un senso?

Il funzionamento del Cervello.

Dai modelli comportamentali, in relazione alle connessioni sinaptiche, alla costruzione olografica del segnale.

La sua attivazione.

La Modalità cerebrale di interpretazione dei segnali e la costruzione della risposta.

Il “trauma”: come il cervello “vive” l'evento traumatico e come lo traduce, da Freud, Levine fino a Selye.

La PNEI, Psiconeuroendocrinoimmunologia, un termine complicato per un concetto semplice: corpo e mente sono la stessa cosa.

Il Prime Vascular System.



L'acqua "informata informante".

L'organizzazione olografica strutturale del cervello e l'attivazione in caso di "emergenza".

Le variazioni elettromagnetiche, elettriche e fisiche cerebrali in relazione agli eventi.

Limiti di prevedibilità dell'evento malattia.

La scientificità della "ricostruzione cerebrale" nella diagnosi: dal cervello alla malattia, ma soprattutto dalla malattia al cervello.

Evoluzione sincrona dell'elettrofisiologia cerebrale e della malattia.

Sistema Orto e Parasimpatico.

Basi anatomofisiologiche.

Come il cervello in-forma tessuti, organi e apparati. Il ritmo circadiano di attivazione.

Spinta simpaticotonica: evidenze psicocomportamentali e fisiche.

Spinta parasimpaticotonica: evidenze psicocomportamentali e fisiche.

Accenno agli alimenti e ai loro effetti sulla simpaticotonia, vagotonia e normotonia.

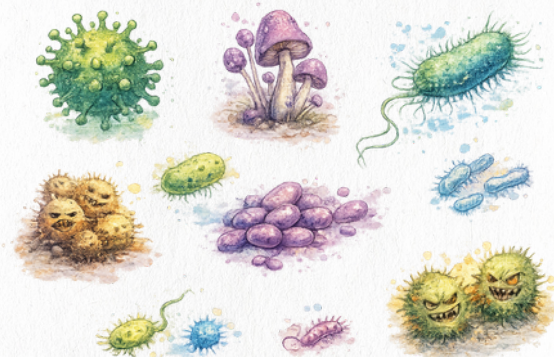
Cosa posso misurare ?

III° MODULO

Ontogenesi e filogenesi dell'essere umano.

Come si genera un essere umano.

Importanza dei germi: funghi, micobatteri, batteri e virus.



IV° MODULO

Le acquisizioni del bambino.

Strutturazione delle strategie comportamentali di sopravvivenza.

Creazione della personalità e dell'identità.

Ferite emotive e nevrosi compensatorie.

Fissazioni mentali.

Cenni di mappa dei bisogni in chiave biologica e comportamentale.

La gravidanza intra ed extrauterina e le programmazioni conflittuali nei primi anni di Vita.

Come il sistema "materno fetale" condiziona l'acquisizione di immagini della realtà.

Le ripetizioni conflittuali.

V° MODULO E VI° MODULO

Tronco Cerebrale ed Endoderma.

I Bisogni Vitali del Cervello Arcaico.

Aria, Acqua, Cibo, Sonno e Riproduzione.

I tubuli collettori del rene, neuroipofisi, ADH e significato in caso di trauma.

Neuroipofisi e fenomeno "morte".

Micobatteri e Funghi.

Il Cervelletto e la lateralità.

Il Mesoderma Antico: il bisogno di Protezione e la Preoccupazione.

I batteri: davvero dannosi (sempre)?

Il microbioma: perché siamo più batteri che cellule.

VI° MODULO

La Sostanza Bianca del NeoEncefalo e l'inversione del comportamento biologico.

Il Mesoderma Recente: lo sviluppo delle "abilità".

VII° MODULO

La corteccia cerebrale (sostanza grigia) nella relazione con l'altro.

Il sacrificio dei propri bisogni per rimanere nella relazione con l'altro e con il branco.

Corteccia Sensoria e Corteccia Motoria.

L'ectoderma: come il cervello trova la sua "identità" ed il suo "territorio".

La comparsa dei "virus".

VIII° MODULO

Dal vivere del PaleoEncefalo al piacere della Vita del NeoEncefalo.

Le cosiddette "psicosi" in relazione ai quattro cervelli.

Come una alterazione elettromagnetica diviene alterazione comportamentale.

La Costernazione e la Morte Apparente.

La Megalomania.

La Corteccia: depressione, autismo, anoressia...

Il microbioma, l'asse cervello intestino e la sindrome psicointestinale nella comprensione dei disturbi come depressione, autismo, schizofrenia.

DOTT. MATTEO PENZO

Dott. Matteo Penzo è medico chirurgo, specialista in Anestesia e Rianimazione, ricercatore e docente. Nato il 26 settembre 1973 a Mestre, Venezia, si laurea in Medicina e Chirurgia e intraprende un percorso professionale all'interno di strutture ospedaliere pubbliche e private. Nel corso degli anni, accanto all'esperienza clinica, coltiva una profonda passione per lo studio dell'origine della malattia e per la comprensione del sintomo non solo come evento patologico, ma come espressione di un senso biologico preciso.



La sua ricerca si orienta verso l'indagine delle cause profonde, con l'obiettivo di cogliere il significato evolutivo e funzionale di ciò che il corpo manifesta.

Dopo un lungo periodo di esperienza in ambito ospedaliero, sceglie di lasciare le strutture sanitarie tradizionali per dedicarsi a un percorso di crescita personale, studio e insegnamento, portando avanti un lavoro di divulgazione e formazione centrato sulle connessioni tra psiche, biologia e trasformazione interiore.

È ideatore e fondatore di Daleth SRL, realtà che dal 2017 rappresenta un punto di riferimento in Italia nel campo della formazione e della crescita personale.



Corso Villafranca di Verona

Questo corso è strutturato in 8 moduli che si svolgeranno in 1 weekend al mese (sabato e domenica)

B&B HOTEL Expo di Villafranca di Verona
Via Portogallo, 1/P, 37069 Villafranca di Verona VR

3 – 4 OTTOBRE 2026

31 OTTOBRE - 1 NOVEMBRE 2026

28 – 29 NOVEMBRE 2026

19 – 20 DICEMBRE 2026

23 – 24 GENNAIO 2027

20 – 21 FEBBRAIO 2027

13 - 14 MARZO 2027

3 - 4 APRILE 2027



@scuoladelsinomo

ORARI: 9.00/ 13.00 - 14.30/ 17.30

Sono previsti due coffee break, uno a metà mattina e uno metà pomeriggio.
L'iscrizione è formalizzata dall'invio del modulo adeguatamente **COMPILATO ONLINE**.