

PROPOSTA DI COLLABORAZIONE PER I NOSTRI

# CORSI AZIENDALI

VOLTI ALLO SVILUPPO E CRESCITA PERSONALE  
OTTIMIZZANDO IL RUOLO DELLA PERSONA  
NEL CONTESTO AZIENDALE





## LA MISSION DI DALETH

DALETH ([www.scuoladelsintomo.it](http://www.scuoladelsintomo.it)) è una Scuola di Formazione e Crescita Personale che nasce nel 2017 dall'intuizione e l'estro del dott. Matteo Penzo, Medico Chirurgo specializzato in Anestesia e Rianimazione. Oltre ad un ventennio trascorso nelle corsie ospedaliere, il dottor Penzo ha intrapreso un percorso di **ricerca lungo e profondo** volto ad **indagare in maniera scientifica l'origine della malattia**. Da oltre **15 anni** si occupa di **divulgazione** attraverso **conferenze, seminari e corsi di formazione** fornendo ai partecipanti **strumenti utili** per la **comprensione del sintomo** e del suo **senso biologico** e nel più ampio respiro dei **meccanismi comportamentali** che portano ad esso. La Scuola del Sintomo di Matteo Penzo è diventata negli anni un punto di riferimento nel panorama delle Scuole di Formazione Personale per l'**alto valore dei contenuti proposti**, la **serietà** e la **professionalità dei docenti** che la compongono.



## LA VISION DI DALETH

Oggi la **Scuola Del Sintomo** vuole ampliare il bacino della sua **proposta formativa** offrendo **Corsi Aziendali per manager, responsabili d'ufficio e dipendenti.**

Il nostro intento, come scuola di formazione e crescita personale, è fornire un nuovo approccio alla panoramica dei corsi di formazione, centrando tutto il lavoro sullo **sviluppo delle relazioni** interpersonali fra i **dipendenti dell'azienda.**

In un periodo dominato da **piattaforme digitali e-learning**, desideriamo andare **contro corrente** e riportare l'**attenzione sull'identità personale**, aumentando la **consapevolezza** dei propri **talenti** ed individuando con chiarezza tutti i **punti ciechi.**



## OBIETTIVO DEL CORSO

Identificazione di **schemi nevrotici e ripetitivi**, acquisiti dalla nascita in poi, che condizionano il **carattere, il comportamento, la percezione della realtà, le relazioni e la modalità di aggregazione e di lavoro della persona**. La sola identificazione di questi schemi è già di per sé momento **"terapeutico"** (S. Freud), ma in un secondo momento, la messa in pratica di comportamenti differenti, permette alla sfera percettiva di ciascuno di noi di modificarsi.

E' possibile quindi migliorare la qualità delle relazioni all'interno dell'ambito lavorativo e affettivo, permettendo di evidenziare al soggetto i propri **"bisogni"** e di esprimere, se messo nella condizione di farlo, i propri **"talenti"**.

Il vantaggio è su duplice:

uno sul piano **personale**, chiunque esplori questi **"meccanismi automatici"** può migliorare la **qualità delle relazioni affettive, amicali e lavorative**. Comprendendo ed entrando in se stesso e nell'altro, vedendo quali sono le richieste del nostro **cervello biologico** possiamo porci in una condizione di vera relazione con noi stessi. L'altro è sul piano **aziendale** che sovrintende le caratteristiche di una persona impiegate nel **"ruolo"** che più gli si addice sfruttando le **particolarità e i talenti dell'individuo** anziché reprimerle, valorizzando realmente, il tempo in cui il **lavoratore è in azienda**. La **persona**, messa nella condizione relazionale di **sviluppo dei propri talenti**, spende il tempo dedito al lavoro molto **meglio** e più **volentieri** creando **unità con la proprietà dell'azienda**, mitigando possibili guerre interne perché diventa egli stesso parte integrante di un processo produttivo.

## STRUTTURA DEL CORSO

La nostra proposta di formazione si articola in due moduli: è possibile sceglierne uno dei due separatamente come percorso a sé stante o entrambi come componente integrata di un percorso di apprendimento completo progettato per **migliorare le capacità di leadership** nelle figure che rivestono un **ruolo di responsabilità** e di **accelerare i cambiamenti comportamentali** in modo **altamente personalizzato** in tutte le figure all'interno dell'azienda.

**OGNUNO DEI DUE MODULI RICHIEDE UN MONTE ORE DI 20. ENTRAMBI I CORSI QUINDI IMPEGNANO IL DIPENDENTE O IL DIRIGENTE PER 40 ORE.**

La frammentazione è possibile in blocchi di 4 ore, da svilupparsi con un massimo di cadenza settimanale affinché gli argomenti trattati, avendo una componente mentale ed una emozionale, non vengano dispersi in un periodo troppo diluito.



# I RELATORI:

---



## **Dott. MATTEO PENZO**

**Ricercatore, Medico Chirurgo Specialista in Anestesia e Rianimazione**

Nato il 26 settembre 1973 a Mestre, Venezia.

Laureato in Medicina e Chirurgia, Specialista in Anestesia e Rianimazione.

Per anni ha lavorato presso strutture ospedaliere private e pubbliche, coltivando la passione per individuare l'origine della malattia. L'obiettivo della sua ricerca è quello di capire il sintomo, di coglierne il senso biologico e indagarne la causa.

Dopo anni di esperienza lascia le strutture ospedaliere per dedicarsi ad un percorso di crescita personale fatto di studio e docenze.

Ideatore e fondatore di Daleth srl, che nel 2017 diventa un riferimento come formazione e crescita personale in Italia.

Sostenuto e affiancato da docenti specializzati e di grande esperienza.

Da molti anni si dedica a corsi di formazione e seminari, fornendo ai suoi corsisti una nuova chiave di lettura utile alla decodifica del "fenomeno causale della malattia" e della sua eziopatogenesi.

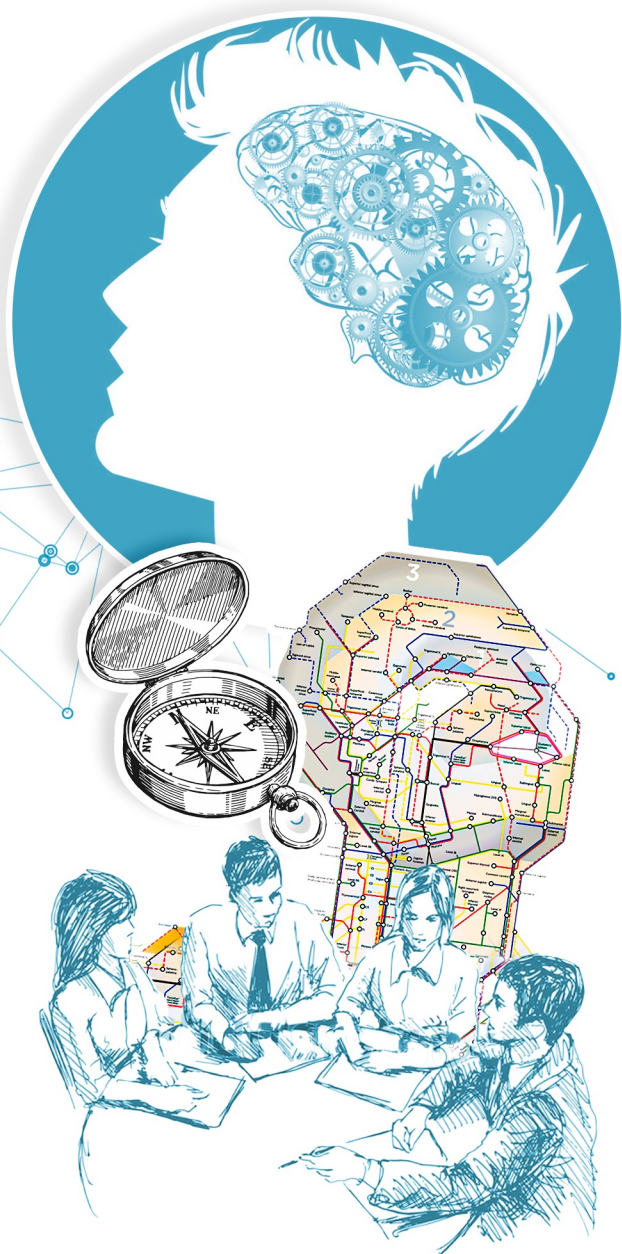


# CONTENUTI DEL 1° MODULO

## LA MAPPA DEI TALENTI "COME TRASFORMARSI IN CIÒ CHE SIAMO"

Il corso ha lo scopo di fornire una nuova chiave di lettura dei meccanismi comportamentali messi in atto da ciascun individuo. Comprendere come un organismo è strutturato e da dove provengono le sue caratteristiche distintive fornirà uno strumento utilissimo per l'individuazione delle risposte automatiche che ciascuno di noi mette in campo di fronte ad una dinamica conflittuale.

### DETTAGLIO DEL PROGRAMMA



- **Funzionamento biologico del cervello:**  
Sopravvivenza e Vita. Meccanismi di funzionamento fisiologico e para-fisiologici che sottendono alla formazione del comportamento umano.
- **Cenni di Compensazione Simbolica e Biologia Totale:**  
le ragioni per le quali facciamo un lavoro, vestiamo in un modo, scegliamo colleghi o relazioni
- **Cenni di programmazione cerebrale e di formazione della personalità:**  
le acquisizioni fondamentali del bimbo
- **Dal Bisogno al Talento:**  
valorizzazione di capacità innate invece che penalizzazione rispetto a ruoli non corrisposti
- **La creazione della Mappa dei Talenti.**  
Le 22 frequenze di funzionamento in "positivo" e "negativo"
- **Identità e Personalità:** chi siamo, che talenti abbiamo, cosa ci caratterizza
- **Comportamenti** conflittuali e controconflittuali
- **Dinamiche** lavorative, familiari, relazionali e sociali
- **Chiave emozionale**, equilibrio mentale, "pronto soccorso" emotivo
- **Le resistenze** allo sviluppo dei nostri talenti

# CONTENUTI DEL 2° MODULO

## L' ENNEAGRAMMA IL CARATTERE, I TALENTI E LE NEVROSI DELL'INDIVIDUO Viaggio attraverso le nove personalità per identificarsi e ri-conoscersi.

La conoscenza dell'enneagramma in azienda si configura come un valido aiuto a sviluppare le proprie competenze trasversali, come comunicazione, flessibilità, risoluzione dei problemi e gestione del tempo. Buone relazioni interpersonali dipendono da un'ottima comunicazione. Le principali criticità che si incontrano nella gestione dei collaboratori sono per la maggior parte dovute a differenti stili di comunicazione. Questo corso permette di comprendere l'origine delle proprie emozioni sia nelle situazioni critiche che nella quotidianità, è particolarmente indicato per chi deve gestire squadre di persone, per chi fa selezione del personale, per i responsabili di produzione, ma anche per i singoli dipendenti che si trovano a lavorare in team.

### DETTAGLIO DEL PROGRAMMA



- **Istinto, intuizione, intelletto**, quali parti del nostro cervello sono responsabili dei nostri comportamenti
- **L' enneagramma**, come tuffarsi nel mare profondo della personalità e riconoscerne le sue nove facce
- **Attitudini**, ostacoli e punti cecchi di ciascuna delle personalità
- **La comunicazione verbale**, paraverbale e prossemica di ciascuna personalità
- Come acquisire maggiore consapevolezza dei propri strumenti e della gestione relazionale fra collaboratori
- Come dare valore alle caratteristiche comportamentali di ciascuna personalità
- **Stili differenti di comunicazione**, come identificare il proprio e come relazionarsi con lo stile degli altri interlocutori in una relazione efficace
- **Strategie di comunicazione non violenta** da applicare in base al differente carattere
- Come entrare in empatia con la persona che abbiamo di fronte esercizi pratici di comunicazione consapevole

## CONTATTI



MAIL

[scuoladelsintomo@gmail.com](mailto:scuoladelsintomo@gmail.com)



SITO

[www.scuoladelsintomo.it](http://www.scuoladelsintomo.it)



WHATSAPP / CELL

+39 351 98 74 620

**(da lunedì a giovedì dalle 15.30 alle 18.00)**

