

**daleth**  
SCUOLA DEL SINTOMO

CORSO  
AVANZATO

LA MEDICINA SCIENTIFICA:  
DA *Arte* A SCIENZA.

LA COLONNA E LE ZAMPE - OSTEOARTICOLARE E MESORECENTE

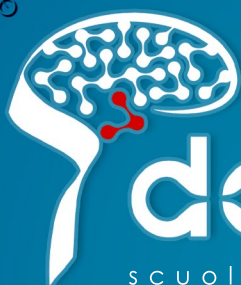
I°MODULO 03/04/05 MAGGIO 2024

II°MODULO 24/25/26 MAGGIO 2024



La porta verso la conoscenza di sé  
[scuoladelsintomo.it](http://scuoladelsintomo.it)





# daleth

scuoladelsintomo.it

La porta verso la conoscenza di sé





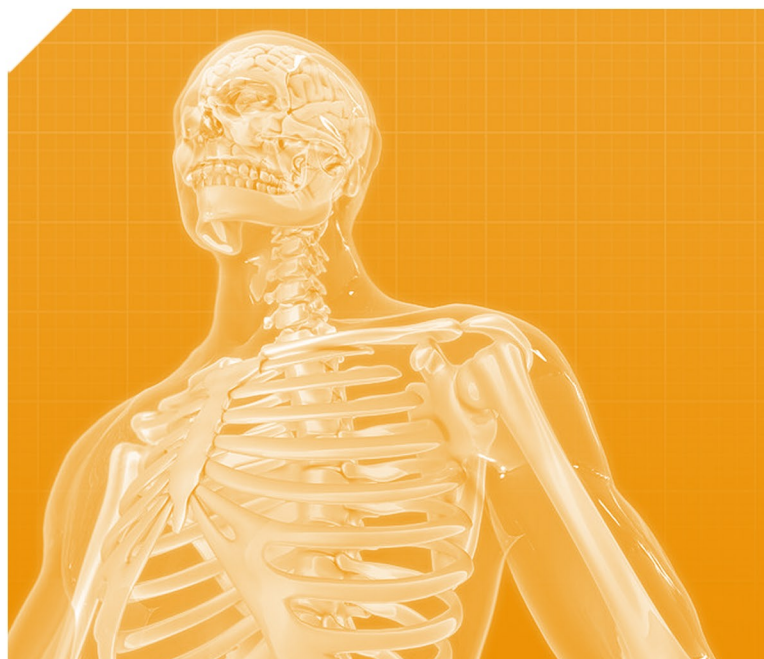
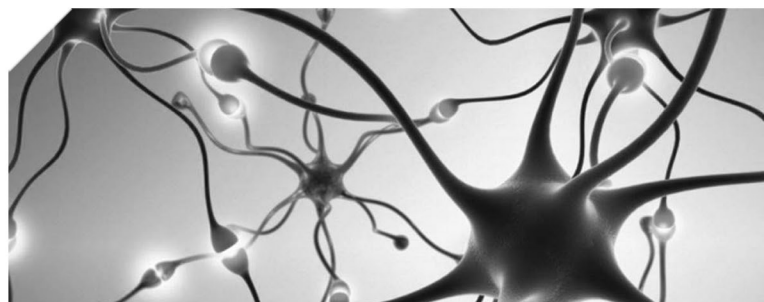
# IL CORSO:

Indagine sullo stato dell'arte delle **Connessioni Mente-Corpo**.  
Il cervello è connesso con gli organi?  
Come? In che proporzione?  
Sappiamo che la Scienza è definibile  
tale solo quando riscontrabile  
nel **100 %** dei casi  
Quando questo non avviene  
possiamo solo parlare di ipotesi.

Il **Corso** è atto a fornire  
strumenti di comprensione della  
**Medicina Scientifica**, in distinzione  
da quella che è **Arte Medica**  
la quale, si limita manifestare se  
stessa, in forma di ipotesi e statistiche.

Le **evidenze Scientifiche** che si  
riscontrano nelle **connessioni  
mente-corpo** rivoluzionano  
l'eziopatogenesi delle malattie,  
riposizionano la persona al centro del  
processo patologico, e pongono il  
medico in una posizione di aiuto  
anziché nelle vesti di "salvatore".

La **Scuola del Sintomo** opera nel  
principio assoluto che spetta alla  
persona seguire nel processo di  
guarigione al quale, il medico,  
partecipa in funzione di guida.



## A CHI È RIVOLTO?

Vista la natura specifica degli argomenti trattati, il corso è rivolto a **Fisioterapisti, Osteopati, Medici, Massofisioterapisti, Scienze Motorie, Podologi, Psicologi, Infermieri** e altre figure che operano in un contesto "terapeutico" sulla persona.

La partecipazione è aperta anche tutti coloro che, avendo già una conoscenza pregressa delle **5 Leggi Biologiche**, vogliono approfondire l'argomento relativo all'**apparato Muscolo- scheletrico**.





# PROGRAMMA

## I° Modulo “Colonna”

### La Fisiologia Speciale dell'Apparato Muscolo-scheletrico

Applicazione pratica sul sistema osteo-articolare delle connessioni mente-corpo, secondo il paradigma delle 5 Leggi Biologiche.

## VENERDÌ

---

- **BASI NEUROLOGICHE DELLE CONNESSIONI MENTE-CORPO**
  - Traduzione segnale elettrico/chimico dei Bisogni/desideri  
Analisi degli eventi legati all'attivazione dei circuiti cerebrali legati alle emozioni.
  - **Circuito neurologico degli stimoli/eventi.**  
Processo di registrazione degli stimoli/eventi ad opera del cervello (*corteccia, giro cingolato, ippocampo, ipotalamo, amigdala*).
- **SISTEMA NERVOSO AUTONOMO**
  - **Suddivisione ortosimpatico/parasimpatico**  
Cenni di anatomia e fisiologia del SNA.  
Attivazione dei riflessi viscerosomatici, viscerotrofici, visceromotori.  
Corrispondenza metamerica organi-colonna.
  - **Fisiologia e percezione del dolore**  
Circuiti di trasmissione ed trasduzione del dolore.
- **5 LEGGI BIOLOGICHE**
  - 1° legge
  - **1° CRITERIO (COME)**  
DHS e relativa attivazione neurologica specifica e secrezione ormonale.
  - **2° CRITERIO (DOVE)**  
FH oggettivabili con rilevazione tramite TAC.
  - **3° CRITERIO (QUANDO)**  
Asse Psiche-Cervello-Organo.
  - **2° legge: la curva bifasica**  
Descrizione della curva del SNA con relativi sintomi generali fisici/comportamentali per ogni fase. Descrizione dei Conflitti Binari, Curva in sospeso, Recidive e Conflitti Locali. Come le diverse terapie incidono sulla curva.
  - **3° legge: filogenesi ed ontogenesi embrionale dei 4 foglietti**  
Filogenesi dei 4 foglietti embrionale e correlazione ontogenetica con i 4 cervelli.
  - **4° legge: la funzione dei microrganismi nei programmi SBS**  
Comportamento di funghi, batteri e virus all'interno della curva bifasica.
  - **5° legge: quintessenza del senso biologico**





## SABATO

---

- **MESODERMA RECENTE**

Descrizione strutture di derivazione del Mesoderma Recente  
(*osso, muscoli, tendini, legamenti, cartilagini*).

Conflitti del Mesoderma Recente. Inquadramento nella bussola. Lateralità.

- **MESODERMA ANTICO**

Descrizione strutture di derivazione del Mesoderma Antico

(*capsula articolare, sistema fasciale, guaine, borse sierose, endostio*).

Conflitti del Mesoderma Antico. Inquadramento nella bussola. Lateralità.

- **TENSEGRITÀ DEL SISTEMA MIOFASCIALE**

Come le forze di trazione e compressione assicurano stabilità e resistenza al corpo.

- **CONFLITTUALITÀ DEI PRINCIPALI MUSCOLI ASSOCIATI ALLA COLONNA**

Glutei, Ileoasoas, Diaframma, Gran Dorsale, Addominali, Trapezio.

- **IL PROFUGO E LA SINDROME**

L'importanza del profugo e della Sindrome nella sintomatologia.

## DOMENICA

---

- **ANALISI SECONDO MODELLO 5LB TRATTO LOMBARE**

Descrizione dei conflitti delle diverse strutture che compongono il tratto Lombare.

Diagnosi differenziale sul sintomo per individuare l'area e il tessuto più coinvolto

(*test kinesiologico, analisi palpatoria, ecc...*).

- **ANALISI SECONDO MODELLO 5LB TRATTO SACRALE**

Descrizione dei conflitti delle diverse strutture che compongono il tratto Sacrale

Diagnosi differenziale sul sintomo per individuare l'area e il tessuto più coinvolto

(*test kinesiologico, analisi palpatoria, ecc...*).

- **ANALISI SECONDO MODELLO 5LB TRATTO DORSALE**

Descrizione dei conflitti delle diverse strutture che compongono il tratto Dorsale

Diagnosi differenziale sul sintomo per individuare l'area e il tessuto più coinvolto

(*test kinesiologico, analisi palpatoria, ecc...*).

- **ANALISI SECONDO MODELLO 5LB TRATTO CERVICALE**

Descrizione dei conflitti delle diverse strutture che compongono il tratto Cervicale

Diagnosi differenziale sul sintomo per individuare l'area e il tessuto più coinvolto

(*test kinesiologico, analisi palpatoria, ecc...*).

- **LA BIOLOGIA DEI FALSI MITI**

Colpo della strega, l'aria condizionata e il colpo di freddo, la postura corretta, gli esami diagnostici, ecc...

- **APPLICAZIONE PRATICA DELLE 5LB IN CAMPO OSTEO-ARTICOLARE: L'INDAGINE**

Come individuare la fase della curva in base ai segni e sintomi neurovegetativi e specifici del tessuto. Riconoscere se siamo in presenza di Sindrome e cosa fare.

Approccio più idoneo secondo la curva e perchè.



# PROGRAMMA

## II° Modulo “Arto superiore e inferiore”

### La Fisiologia Speciale dell'Apparto Muscolo-scheletrico

Applicazione pratica sul sistema osteo-articolare delle connessioni mente-corpo, secondo il paradigma delle 5 Leggi Biologiche.

## VENERDÌ

---

- **RIPASSO 5 LEGGI BIOLOGICHE**

Come-dove-quando, curva bifasica, filogenesi ed ontogenesi dei 4 foglietti, funzione dei microrganismi e quintessenza del senso biologico.

- **RIPASSO FOGLIETTI PRINCIPALI**

- **Mesoderma Recente**

Conflitti di osso, muscoli, tendini, legamenti, cartilagini e inquadramento nella bussola.

- **Mesoderma Antico**

Conflitti di capsula articolare, sistema fasciale, guaine, borse sierose, endostio e inquadramento nella bussola.

- **ANALISI SECONDO MODELLO 5LB SPALLA**

- **Fisiologia articolare e biomeccanica**

Scapolo-omerale, Gleno-omerale, Acromion-Claveare e principali legamenti Cuffia dei rotatori, Bicipite, Tricipite, Pettorale.

Diagnosi differenziale sul sintomo per individuare l'area e il tessuto più coinvolto.

- **Conflitti biologici**

Gleno-omerale e Omero.

Acromion-Claveare e Clavicola.

Cuffia dei rotatori, Bicipite, Tricipite, Pettorale. Capsula articolare.





## SABATO

---

- **ANALISI SECONDO MODELLO 5LB GOMITO**
  - **Fisiologia articolare e biomeccanica**  
Condilo, troclea, ulna, radio e principali legamenti.
  - **Conflitti biologici**  
Epicondilo.  
Epitroclea.
- **ANALISI SECONDO MODELLO 5LB POLSO E DITA**
  - **Fisiologia articolare e biomeccanica**  
Radio-carpale, medio-carpale e principali legamenti.
  - **Conflitti biologici**
- **ANALISI SECONDO MODELLO 5LB ANCA**
  - **Fisiologia articolare e biomeccanica**  
Coxo-femorale, Femore e principali legamenti.  
Ileopectineo, Quadricipite, Ischio-femorali, Glutei, Piriforme.
  - **Conflitti biologici**  
Coxo-femorale e Femore.  
Ileopectineo, Quadricipite, Ischio-femorali, Glutei, Piriforme. Capsula articolare.

## DOMENICA

---

- **ANALISI SECONDO MODELLO 5LB GINOCCHIO**
  - **Fisiologia articolare e biomeccanica**  
Femoro-tibiale, Tibia, Perone e principali legamenti.
  - **Conflitti biologici**  
Femoro-tibiale, Tibia e Perone.  
Capsula articolare e legamenti.
- **ANALISI SECONDO MODELLO 5LB CAVIGLIA E PIEDE**
  - **Fisiologia articolare e biomeccanica**  
Pinza astragalica, Calcagno, ossa tarsali, appoggio plantare e principali legamenti.  
Soleo, Gastrocnemio, Tibiale anteriore e posteriore, Peronieri.
  - **Conflitti biologici**  
Pinza astragalica, Calcagno e ossa tarsali. Capsula articolare e legamenti.  
Appoggio plantare
- **APPLICAZIONE PRATICA DELLE 5LB IN CAMPO OSTEO-ARTICOLARE: LA TERAPIA**  
Come individuare se siamo in presenza di Conflitti Binari, Curva in sospeso, Recidive o Conflitti Locali. Riconoscere se siamo in presenza di Sindrome e cosa fare.  
Terapia idonea secondo la curva e perchè.



# I RELATORI:



## PROF. ALESSANDRO BROCCOLI

Ricercatore – Terapeuta – Kinesiologo – Posturologo  
Educatore psico-motorio ed Emozionale  
Relatore Docente ed Esperto in connessioni Neuro-Psico-Biologiche

Consegue il suo titolo di laurea presso l'Istituto Superiore di Educazione Fisica nel 2001, e fin da giovane coltiva una fervente passione per le attività motorie e per tutti gli aspetti legati al benessere psico-fisico. Questa passione lo ha spinto ad affrontare i complessi processi fisiologici con un approccio olistico e alternativo. Nel corso degli anni, ha dedicato un impegno costante all'approfondimento dei suoi studi, concentrandosi inizialmente sulla Kinesiologia Transazionale e successivamente ampliando la sua conoscenza nel campo della posturologia, con una particolare attenzione all'aspetto psico-somatico. La sua formazione lo ha portato a diventare anche un operatore corevedico e a padroneggiare l'arte del massaggio ayurvedico. Inoltre, affiancando terapeuti di rinomata fama a livello nazionale, ha studiato approfonditamente la massoterapia, l'osteopatia e la chiropratica. Questo instancabile percorso di formazione ha condotto alla sua acquisizione di diplomi in diverse discipline, tra cui spiccano la Kinesiologia Applicata, la Fitoterapia, la Riflessologia Plantare, il Massaggio Kinesiopatico, il Taping Neuro-Muscolare (TNM) e il Repatterning Cranio Sacrale (CSR).

Negli anni successivi, ha intrapreso un percorso di insegnamento, offrendo corsi di formazione su vari ambiti, tra cui l'attività antalgica, lo stretching miofasciale, la rieducazione posturale e diverse tecniche di respirazione. La sua dedizione all'insegnamento si è manifestata ulteriormente attraverso la collaborazione con diverse scuole superiori, dove ha applicato tecniche da lui stesso sviluppate per la riattivazione posturale dei giovani. La sua grande passione per l'insegnamento lo ha portato a ricoprire il ruolo di docente in diverse discipline, tra cui la ginnastica artistica, l'atletica leggera, la pallavolo e l'apnea dinamica. In queste discipline, ha ottenuto numerosi titoli di livello nazionale come atleta, dimostrando non solo competenza nell'insegnamento, ma anche nell'applicazione pratica di tali discipline.

Approda alle 5 Leggi Biologiche in maniera quasi casuale, un'occasione che si è rivelata del tutto imprevedibile. Tuttavia, queste leggi sono diventate un elemento stabile e fondamentale nel suo approccio alla vita e nella sua pratica terapeutica. A partire dal 2007, ha dedicato tempo e sforzi considerevoli all'acquisizione di conoscenze sulle 5 Leggi Biologiche, partecipando a numerosi corsi di formazione condotti dai principali relatori italiani. La sua grande passione e dedizione per questa materia lo hanno trasformato in un ricercatore e consulente a tutto tondo, desideroso di approfondire e diffondere queste conoscenze. Dal 2012, ha condotto ricerche dettagliate sull'interpretazione conflittuale biologica dell'apparato osteo-articolare e muscolo-scheletrico, portando alla scoperta di meccanismi biologici finora sconosciuti. A partire dal 2015, ha assunto un ruolo attivo nella formazione e divulgazione delle 5 Leggi Biologiche, tenendo corsi in tutta Italia sull'applicazione e lo studio di queste leggi. Ha condiviso la sua conoscenza come relatore in tre diverse istituzioni educative ed ha collaborato con professionisti del settore medico, osteopati, psicologi e naturopati. Il suo lavoro di divulgazione ha abbracciato sia il campo biologico-conflittuale che quello terapeutico.



## DOTT. MATTEO TRAVERSO

Fisioterapista e Osteopata DO.

Nel 2013 si laurea in Fisioterapia e nello stesso anno inizia la scuola di Osteopatia che lo porta nel 2019 a conseguire il titolo di Osteopata DO.

Attraverso queste discipline comprende l'importanza di integrare nello studio del corpo umano e del sistema muscolo-scheletrico, il Sistema Nervoso Autonomo, in quanto centralina di controllo delle diverse funzioni corporee e responsabile di molteplici sintomi clinici.

Decide così nel 2018 di specializzarsi in questo ambito seguendo diversi corsi tra cui "Diagnosi Funzionale e trattamento del Sistema Neurovegetativo in ambito gastroenterico" e "Semeiotica medica".

Infine, partecipa al "Corso Annuale di Alta formazione in NeuroImmunoModulazione, Metabolismo, Nutrizione Clinica e Riabilitazione Fisco-Motoria".

La sua formazione continua con diversi corsi tra cui "Posturologia Clinica Integrata", "KinesioTaping KT1 & KT2", "Manipolazioni Vertebrali e Chiroterapia" e "Trattamento delle ernie discali tramite terapia manuale" ai quali applica la conoscenza del Sistema Neurovegetativo.

Successivamente, attraverso lo studio delle 5 Leggi Biologiche, trova molte risposte ai dubbi irrisolti lasciati dagli altri percorsi, frequentando due edizioni di "La medicina scientifica" e il corso annuale di "Biologia umana".

Nella pratica clinica come libero professionista, fa dell'integrazione dei diversi percorsi intrapresi negli anni il suo punto di forza.





# I RELATORI:



## DOTT. ANGELO VETRALLA

Dottore in Scienze Motorie. Osteopata, membro R.O.I.

Professional A. K.

(Kinesiologia Applicata, presso I.C.A.K. Italia).

Diplomato in Counseling Sistemico nel 2022.

Laureando in Psicologia e Neuroscienze. Dal 2011 ad oggi è Osteopata della Pallacanestro Varese (A1).

Dal 2011 docente di Neuro Anatomia presso la scuola T.C.I.O. di Milano. Creatore e docente del metodo: Osteopatia Neurologica Avanzata.

Relatore nel 2017 a Londra alla NSpine Main Conference (presso il Royal College of Neurosurgery).

Docente di Neuro Anatomia presso la Main Clinic di Ljanungang (Cina) 2016. Dal 2020 ad oggi relatore al Master "Osteopatia e Sport" a Milano.

Nel gennaio 2021 relatore a Madrid presso il Master "Osteopatia: evidenza scientifica e pratica clinica".

Nel suo passato da Atleta ha partecipato a Campionati Italiani per le discipline di Atletica Leggera, Triathlon e Body Building.

Ad oggi è Osteopata di riferimento di molti atleti, professionisti e non, a livello nazionale ed internazionale.

Continua la sua formazione seguendo corsi di aggiornamento sulle più svariate tecniche Osteopatiche e Chiropratiche ("HVLA", "Spinal Manipulation", "Tecniche a Leva Corta", "Fascial Technique", "Neurologia Funzionale", "Gonstead Technique" e "SOT").

A tutto ciò aggiunge una competenza in ambito psicosomatico con la partecipazione a svariati corsi di aggiornamento, tra i quali anche Biologia Umana sulle 5LB.



# SEGRETERIA ORGANIZZATIVA

## interattiva

· I CORSI AVANZATI SI TERRANNO NEI GIORNI:

**03, 04 e 05 maggio 2024 (I°Modulo)**

**“Colonna”**

**24, 25 e 26 maggio 2024 (II°Modulo)**

**“Arto superiore e inferiore”**

*3 giorni per ogni modulo (venerdì, sabato e domenica)*

· SEDE DEL CORSO:

## HOTEL MIONI ROYAL SAN

 Piazzale Stazione 10,  
35036 Montegrotto Terme (PD)

*(clicca qui per le indicazioni)*

· ORARIO:

13:30 - 18:30 (VENERDÌ)

08:30 - 18:30 (SABATO E DOMENICA) \*pause comprese


*\*Sono previsti due coffee break, uno a metà mattina e uno metà pomeriggio.*

L'iscrizione è formalizzata dall'invio del modulo  
adeguatamente **COMPILATO ONLINE**

· **COSTI e ISCRIZIONI QUI:**

<https://forms.gle/jt26yGR1tH7vXFjJ6>

 INFO

 +39 351 98 74 620

 info@daleth.it





# INFO SUI CREDITI FORMATIVI



## CREDITI **ECM**

Tutti i moduli di questo corso  
vengono accreditati **ECM**

per gli **operatori sanitari** (medici, psicologi, infermieri, ostetriche, fisioterapisti, biologi e per chi ne ha diritto secondo la normativa vigente).

Il costo dei **crediti ECM**  
è incluso nel prezzo di iscrizione  
alla Scuola del Sintomo.

Il rilascio dei **crediti ECM** è vincolato al raggiungimento del numero minimo di persone richiedenti tali crediti.



# contatti

## interattivi

Mobile\_+ 39 351 98 74 620

[www.scuoladelsintomo.it](http://www.scuoladelsintomo.it)

[info@daleth.it](mailto:info@daleth.it)



@dalethscuoladelsintomo

