

daleth
SCUOLA DEL SINTOMO

LA VIA DEL GIGLIO IL FEMMINILE ESSENZIALE

A N N O A C C A D E M I C O 2 4 / 2 5



La porta verso la conoscenza di sé
scuoladelsintomo.it





daleth

scuoladelsintomo.it

La porta verso la conoscenza di sé



IL CORSO:

Il femminile è il laboratorio che da forma allo Spirito, all'Anima, radicando sulla Terra la bellezza del Cielo.

Riscoprirne il valore, partendo dal proprio corpo, valorizzando la propria fisiologia, le forme, la ciclicità e i picchi emozionali che, come la marea, sono cambianti e richiedono di un contenitore, una coppa che possa far fluire tutto il suo potere.

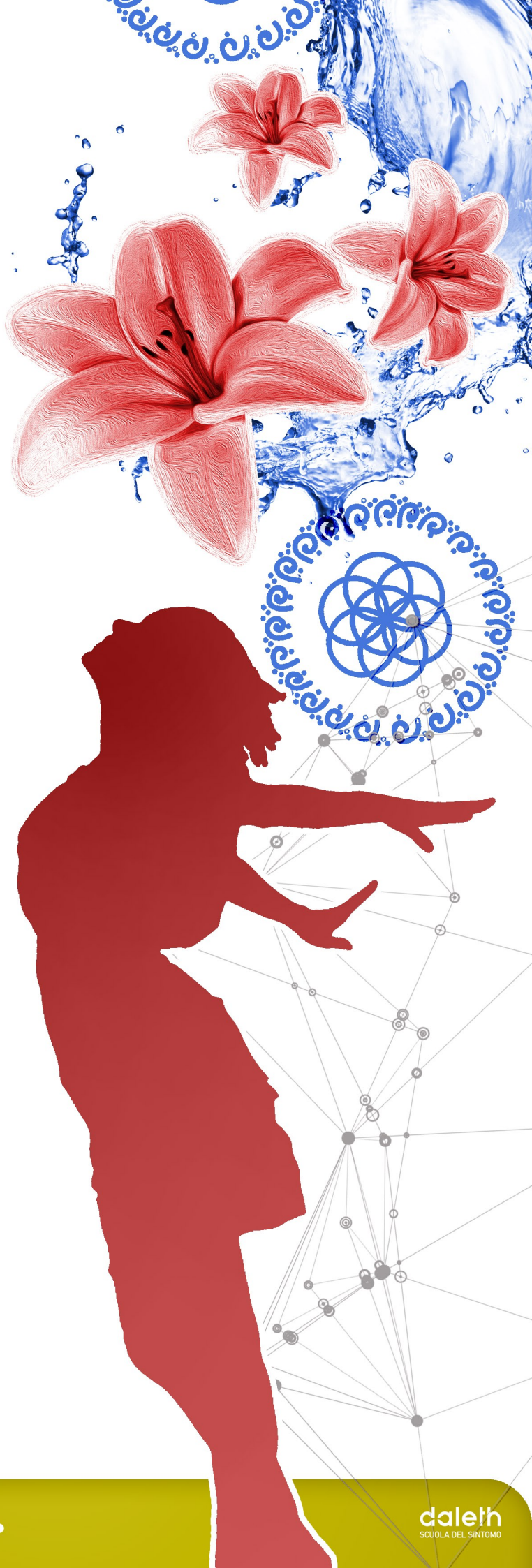
Come l'acqua, il femminile, se fermato o represso, diventa esplosivo, si ammala, crea turbamento e manipolazione.

Nella sua parte ombra ha un potere distruttivo enorme, essendo portatore di vita e di morte. Conoscendo il proprio potere, può tornare a usarlo, sostenendo i processi a cui è chiamato, lasciando andare e ritrovando il sostegno intuitivo di cui è portatrice.

Il femminile riscopre la sua essenza, il potere trasformativo che da serpente diventa aquila, attraversando la selva oscura delle ferite emozionali, imparando ad accogliersi per accogliere, ad essere Amante e Madre, Vergine e Strega, compassionevole e inclusivo.

Per completarsi, incontra il suo Maschile che è il contenitore, la coppa che sostiene, elemento fondamentale per la vita. Così si completa, attivando la sessualità che deriva dalla profonda accettazione di sé (uscita dal giudizio), trovando nelle proprie forme il senso della sua unicità.

Torna a sentirsi degna di sedersi al suo posto. Ad essere riconosciuta e AMATA. Ad essere Amante Sensuale e Madre accogliente. Impara a ricordare le sue arti magiche, rituali per portare bellezza in sé, valorizzarsi e ritrovarsi. Così porta pace nel cuore e nel Mondo. Il Giglio ne è il simbolo, legato alla discendenza regale dell'unione tra maschile e femminile.



PROGRAMMA

MODULI DA DUE GIORNI CIASCUNO

I° MODULO

- Anatomia Femminile: conoscere il proprio corpo, fisiologia e biologia di base. Anatomia dell'apparato genitale e riproduttore. Sblocco del pavimento pelvico, anche, bacino. Le memorie cellulari. Mestruazione e Menopausa. Sindrome pre-mestruale. Sintomi e memorie.

II° MODULO

- Emozioni, Ciclicità e Corpo: riconnessione al sentire. Le ferite emozionali. Emozioni istruzioni d'uso. Come vivo le emozioni nel corpo e scongelamento. Picchi emozionali. Come trasformo le mie emozioni da limitanti a evolutive. Far la pace con le emozioni.

III° MODULO

- Ombra del Femminile: Manipolazione. Morte. Gioco di potere. Narcisismo e Vittimismo. Lilith come archetipo dell'ombra. Seduzione e Tradimento. Inconscio. Controllo. Senso di Colpa. Triangolo Drammatico e come uscirne.

IV° MODULO

- Alchimia Femminile: Stare nel vuoto per trasformare. Elettricità Corpo-Energia-Emozione. La Scelta: Che Donna Vuoi Essere. Trasformare il Grande Tradimento a te stessa in compassione e perdono. Liberare la propria voce.



V° MODULO

- Il Maschile e il Femminile: Gli Amanti. Conoscere il proprio maschile, la sua storia, la sua sofferenza, le sue difese, i suoi modelli di comportamento, ci permette di creare unione dentro di noi ed avvicinarci a quel punto di intimità con l'altro.

Riconoscimento e Unione. Amarsi da dentro.

Attivazione ed esperienza del cerchio elettrico interiore.

Sessualità nel cuore. In questo modulo avremo la possibilità di confrontarci con un maschile per entrare in questo mondo più da vicino.

VI° MODULO

- Le Arti del Femminile: Amore, Danza, Creazione, Spiritualità, Bellezza, Pittura, Poesia, Musica, Sensualità, Armonia, Nutrimento, Sessualità, Ritualità, Guarigione, Essere Canale, Cura, Accoglienza, Verità, Sacerdozio.

Quali sono le tue arti?

VII° MODULO

- La Via del Giglio: la Discendenza Regale. Sui passi di Myriam. Incarnare chi siamo radicando il proprio femminile e maschile, ritrovando la complicità e l'alleanza originali. Il potere gentile della sovrana unita al proprio cuore.

Pulizia e liberazione di memorie emozionali. Accogliere, Amare, Curare, Proteggere ed Essere Autorevoli. Ritiro di tre giorni.



IN TOTALE SONO 12 LUNEDÌ E TRE GIORNI DI RITIRO (VENERDÌ, SABATO E DOMENICA)

Attraverso metodi tantrici e preispanici, gestaltici ed emozionali, esploreremo nel corpo i temi trattati per sbloccare l'energia degli organi, delle memorie emozionali per deprogrammare il corpo-mente e aprire il cuore. Puliremo il corpo dalle memorie del tempo, delle antenate e antenati, scopriremo cosa si nasconde dietro le nostre credenze che ci fermano, che ci rendono schiave e non meritevoli, giudicanti e vittime di una guerra che non esiste più se non dentro i ricordi delle cellule.

E' tempo di risveglio, di usare le nostre energie senza giudicarle, di sentire quanto la sessualità, la vita e la morte, siano forze creative del nostro benessere, dell'amore di cui siamo portatrici. Scopriremo quanto amore e potere c'è dentro il femminile.

Un percorso esperienziale per liberare la DONNA che giace dentro di te.

IL PROGRAMMA POTRÀ SUBIRE VARIAZIONI POICHÉ SARÀ ADATTATO AL GRUPPO CHE SI FORMA PER PERFEZIONARE LA QUALITÀ DEI CONTENUTI E IL SERVIZIO CHE È RICHIESTO.



I RELATORI:



DOTT.SSA FRANCESCA VANNINI OLLIN

Biologa, ricercatrice, scrittrice, formatrice e terapeuta specializzata in gestione emozionale del dolore emozionale e traumatico e leadership personale.

Fin da piccola, l'ha portata nel Mondo alla ricerca di integrazione tra il mondo scientifico e quello analogico, tra la razionalità e il sentire irrazionale che ci permette di navigare nelle acque misteriose che abitano le nostre profondità inconsce.

In questo viaggio dentro di sé è riuscita a scoprire Mondi sommersi, sia umani, sia animali, unendo la biologia con l'arte e la psicologia. Dopo dieci anni all'estero, principalmente tra Messico e Spagna, dove ha conosciuto e frequentato la scuola della vita di Maestri guaritori, in particolare Don Jorge il suo Maestro principale, torna in Italia, passando dalla biologia alla terapia psicologica attraverso un metodo da lei ideato chiamato EMH che lavora sul corpo emozionale per la sua liberazione.

Terapeuta, Facilitatrice di costellazioni Familiari, Scrittrici di diversi libri, fonda un'accademia di crescita personale e diffonde la nuova visione integrata in giro per l'Italia. Facilita percorsi personali e percorsi al femminile per far ritrovare, alle donne, la bellezza e l'armonia con il proprio corpo e la propria femminilità.



DATE :

SEDE DI PADOVA

14-28 OTTOBRE 2024

11-25 NOVEMBRE 2024

9-16 DICEMBRE 2024

13-27 GENNAIO 2025

10-24 FEBBRAIO 2025

10-24 MARZO 2025

25 (POM. DALLE 14:00) / **27** (POM.) **APRILE 2025**
RITIRO LA VIA DEL GIGLIO



SEGRETERIA ORGANIZZATIVA interattiva

Questo corso è strutturato in 12 LUNEDÌ E TRE GIORNI DI RITIRO
(VENERDÌ, SABATO E DOMENICA)

• SEDE DEL CORSO:

 **OASI BETTELLA**
Via Monte Grappa 10 - Limena (PD)
(clicca qui per le indicazioni)

• ORARI:

9.00/13.00 - 14.30/17.30

Sono previsti due break, uno a metà mattina e uno metà pomeriggio.

L'iscrizione è formalizzata dall'invio del modulo adeguatamente
COMPILATO ONLINE

• COSTI e ISCRIZIONI QUI:

<https://scuoladelsintomo.it/iscrizioni-corso-via-del-giglio-2024-2025/>

 INFO

 +39 351 98 74 620

 corsi@daleth.it



contatti

interattivi

Mobile_+ 39 351 98 74 620

Iscrizioni - corsi@daleth.it

Amministrazione - info@daleth.it

www.scuoladelsintomo.it



@dalethscuoladelsintomo

